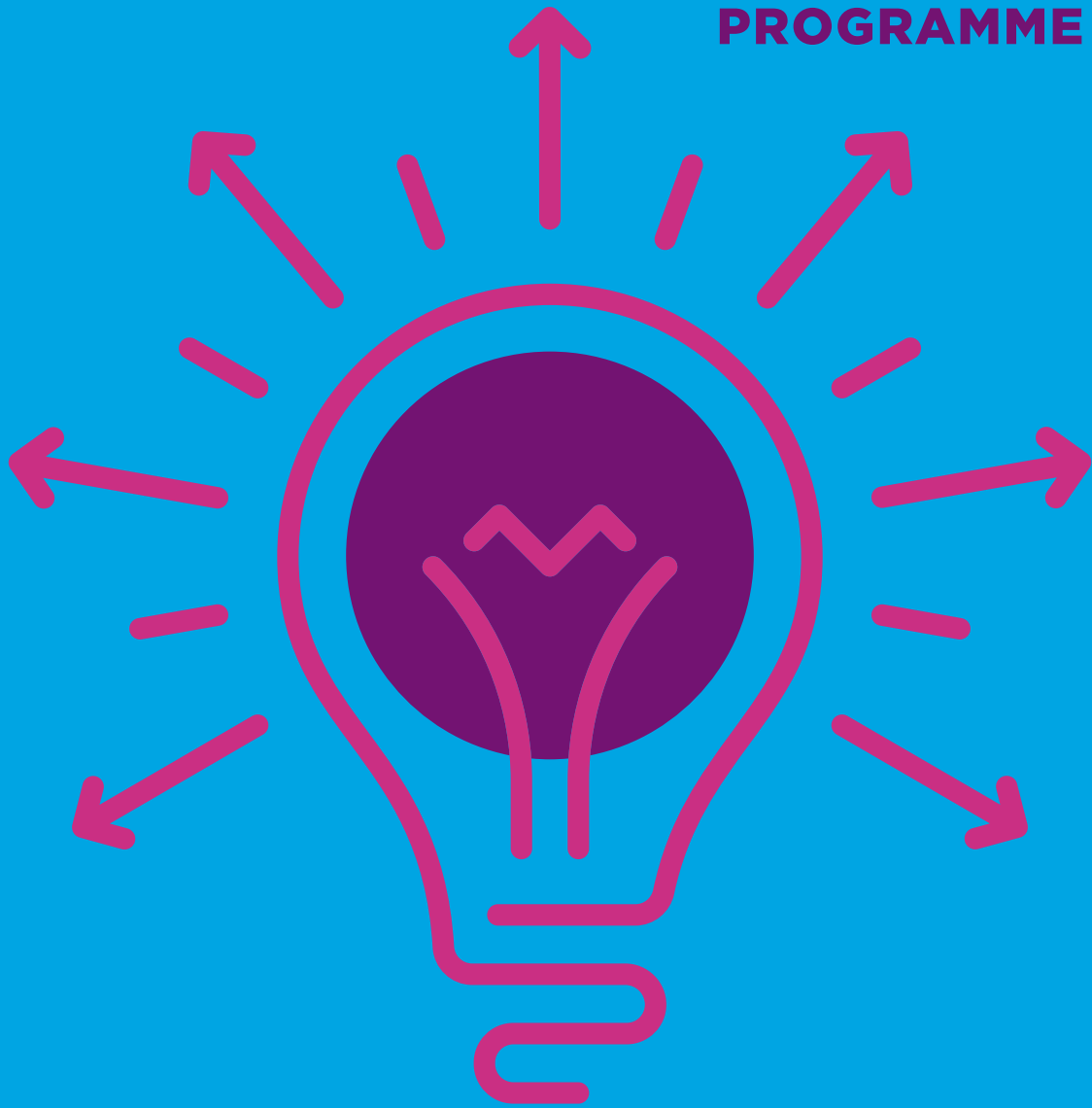


**PROGRAMME**



**8<sup>E</sup> JOURNÉE DE L'ÉVALUATION**  
JEUDI 12 OCTOBRE 2017 / À L'UNESCO  
7 PLACE DE FONTENOY / PARIS 7<sup>E</sup>

**ÉVALUATION &  
RUPTURE  
TECHNOLOGIQUE**

 @CNCC\_AUDIT #JDECNCC

**CNCC**  
COMPAGNIE  
NATIONALE DES  
COMMISSAIRES AUX  
COMPTES



# PROGRAMME JEUDI 12 OCTOBRE 2017

À L'UNESCO / 7 PLACE DE FONTENOY / PARIS 7<sup>E</sup>

## 8h30 ACCUEIL

### 9h | 10h30 PLÉNIÈRE

**Ouverture** Jean Bouquot,  
Président de la CNCC

### LA RUPTURE TECHNOLOGIQUE ET VOUS

- **Olivier Arthaud**,  
Vice-président de la Commission  
Évaluation de la CNCC
- **Patrick Bertrand**,  
Directeur Général de CEGID,  
cofondateur de l'AFDEL
- **Claude Cazes**,  
Président de la Commission  
Évaluation de la CNCC
- **François Giné**, avocat
- **Philippe Raimbourg**,  
Professeur, Université Panthéon-  
Sorbonne et ESCP Europe,  
Senior adviser associé, BM&A
- **Olivier Salustro**,  
Vice-président de la Commission  
Évaluation de la CNCC
- **Alexandre Tissot**,  
Directeur associé, Netexplo  
Observatory

## 10h30 | 11h PAUSE

### 11h | 12h30 4 ATELIERS AU CHOIX

### 12h30 | 14h DÉJEUNER

### 14h | 15h30 PLÉNIÈRE

### VOS QUESTIONS SUR LE DIAGNOSTIC STRATÉGIQUE

- **Olivier Arthaud**,  
Vice-président de la Commission  
Évaluation de la CNCC
- **Olivier Salustro**,  
Vice-président de la Commission  
Évaluation de la CNCC
- **Thierry Serboff**,  
Co-fondateur de Lab'N'Biz,  
Chercheur au sein du laboratoire  
CoActiS - Université de Lyon

### 15h30 | 17h 4 ATELIERS AU CHOIX

## PRÉSENTATION DES 4 ATELIERS



### ATELIER N°1

### BIOTECH, EDTECH, TECH... COMMENT LES ÉVALUER ?

- **Olivier Grivillers**, Commissaire aux comptes, Expert-comptable, membre de la Commission Évaluation de la CNCC
- **Rémi Savournin**, Commissaire aux comptes, Expert-comptable, membre de la Commission Évaluation de la CNCC
- **Paul Michalet**, Président du directoire, IDD Biotech
- **Gilles de Soto**, Head of valuation département, Ardian



### ATELIER N°2

### STRATÉGIE DE L'IMMATÉRIEL ET ÉVALUATION FINANCIÈRE

- **Carole Abbey**, Caisse des dépôts, membre du bureau de l'Observatoire de l'immatériel
- **Vanessa Bouchara**, Avocat, spécialisé en propriété intellectuelle
- **Yves Lapierre**, ancien DG de l'INPI, membre du bureau de l'Observatoire de l'Immatériel
- **Julien Herenberg**, Commissaire aux comptes, Expert-comptable, membre de la Commission Évaluation de la CNCC



### ATELIER N°3

### ÉVALUATION D'UNE SOCIÉTÉ INNOVANTE : SPÉCIFICITÉS DU DIAGNOSTIC STRATÉGIQUE, EXAMEN CRITIQUE DES PRÉVISIONS, LIEN AVEC LA VALORISATION

- **Isabelle de Kerviller**, Commissaire aux comptes, Expert-comptable
- **Christophe Velut**, Commissaire aux comptes, Expert-comptable, membre de la Commission Évaluation de la CNCC
- **Pierre Béal**, Commissaire aux comptes, Expert-comptable

### ATELIER N°4

### LA RUPTURE TECHNOLOGIQUE : LES OUTILS DU FINANCEMENT ET LA SÉCURITÉ JURIDIQUE

- **Olivier Catonnet**, Commissaire aux comptes, Expert-comptable
- **Angèle Faugier**, Membre du directoire, Naxicap
- **Luc Marty**, Commissaire aux comptes, Expert-comptable, membre de la Commission Évaluation de la CNCC
- **Olivier Ramond**, Avocat

